

## Confort garanti

Les thermopompes Fujitsu sont conçues pour durer et pour fournir des performances inégalées, année après année, après année... C'est pourquoi, sans hésitation, Fujitsu offre la seule garantie complète sur les pièces, la main-d'oeuvre et le compresseur. Ne vous laissez pas bernier par les garanties offertes par les autres fabricants. De plus, votre détaillant certifié Fujitsu est supporté par Le Groupe Master, le plus important distributeur privé dans le domaine du CVCA-R au Canada. Depuis 65 ans, Le Groupe Master se démarque pour son vaste inventaire, son exceptionnel service à la clientèle et ses connaissances techniques. Une assurance additionnelle pour une paix d'esprit des années durant.

Modèle	Unité intérieure		ASUG09LMAS	ASUG12LMAS		
	Unité extérieure		AOUG09LMAS1	AOUG12LMAS1		
Voltage/fréquence/phase		V / Ø / Hz	208/230 V / 1Ø / 60Hz			
Capacité	Climatisation		BTU/h (Min.-Max.)			
	Chauffage		12 000 (2 800-15 000)			
	Chauffage max. à -8°C (17°F)		BTU/h			
	Chauffage max. à -15°C (5°F)		8 500 / 11 200			
Puissance	Climatisation / Chauffage		kW			
TRÉ (EER)	Climatisation		BTU/hW			
COP	Chauffage		kW/kW			
TRÉS (SEER)	Climatisation		26,5 / 23			
CPSC (HSPF) (région 4)	Chauffage		13,0 / 12,5			
Courant	Climatisation / Chauffage		A			
Courant max.	Climatisation / Chauffage		3,1 / 4,0 / 6,4 / 7,9 / 4,7 / 6,0 / 6,9 / 9,4			
Dimension de fusible recommandé				15 / 15		
Circulation de l'air	Intérieur (Climatisation)	Haut / Moyen / Bas / Silencieux	PCM (m³/h)			
	Intérieur (Chauffage)		453 / 376 / 306 / 182 (770/640/520/310) / 453 / 353 / 264 / 147 (770/600/450/250)			
	Extérieur		912 / 912 (1 550/1 550) / 1 065 / 1 065 (1 810/1 810)			
Niveau sonore	Intérieur	Climatisation	dB(A)			
		Chauffage	43 / 36 / 30 / 19 / 43 / 38 / 33 / 21 / 43 / 38 / 33 / 21			
	Extérieur (Climatisation / Chauffage)		46 / 48 / 49 / 51			
Dimensions (Hauteur x Largeur x Profondeur)	Intérieur	po (mm)		10 5/8 x 32 13/16 x 8 3/4 (270 x 834 x 222)		
	Extérieur	21 5/16 x 31 7/16 x 11 7/16 (542 x 799 x 290)				
Poids	Intérieur	lb (kg)		22 (10)		
	Extérieur	68 (31) / 71 (32)				
Méthode de connexion		Évasé				
Diamètre de raccords	Liquide / Gaz	po (mm)		1/4 / 3/8 (6,35 / 9,52) / 1/4 / 3/8 (6,35 / 9,52)		
Longueur max. combinée / Pré-charge		pi (m)		66 (20) / 49 (15)		
Différence de hauteur max.		pi (m)		49 (15)		
Suppression de l'humidité		pintes/h (L/h)		2,7 (1,3) / 3,8 (1,8)		
Échelle de température	Extérieur	Climatisation	C° (°F)		-10~-46 (14-115)	
		Chauffage	-15~-24 (5-75)			
Réfrigérant		R410A				

Détaillant autorisé

FUJITSU au CANADA depuis 20 ans

Master  
CLIMATISATION | RÉFRIGÉRATION  
CHAUFFAGE | VENTILATION  
Distributeur de confort  
master.ca



10 ANS  
GARANTIE COMPLÈTE  
PIÈCES ET MAIN-D'ŒUVRE

La meilleure garantie complète disponible sur le marché vous est offerte sur chaque système Fujitsu. Pour accepter cette offre, le produit admissible doit être enregistré en ligne via [contractors.fujitsugeneral.com/registration/dsp\\_step\\_one.cfm](http://contractors.fujitsugeneral.com/registration/dsp_step_one.cfm) dans les 60 jours suivant la date d'installation. Dans le cas contraire, la garantie standard du fabricant de 5 ans pièces et 7 ans compresseur s'applique, aucune main-d'œuvre.

MASTER\_LM\_FRES0620



# THERMOPOMPES murales sans conduits

SÉRIE LM  
9 & 12 000 BTU/h



FUJITSU

Pour obtenir les meilleures performances, le plus grand soin doit être apporté au choix de la puissance et à l'installation de cet appareil. Les critères ENERGY STAR ne seront atteints que si les climatiseurs et les thermopompes biblocs sont raccordés à des serpentins qui conviennent. Pour plus de détails, contactez votre installateur ou visitez le site [www.energystar.gov](http://www.energystar.gov).

Le logo Fujitsu est une marque déposée de Fujitsu Limited. **Halcyon** est une marque internationale de Fujitsu General Limited. Les spécifications et la conception des produits sont sujettes à des changements sans préavis. Les couleurs des produits présentés dans cette brochure peuvent légèrement varier des produits réels.



10 ANS  
GARANTIE COMPLÈTE  
PIÈCES ET MAIN-D'ŒUVRE

\*Des limitations peuvent s'appliquer

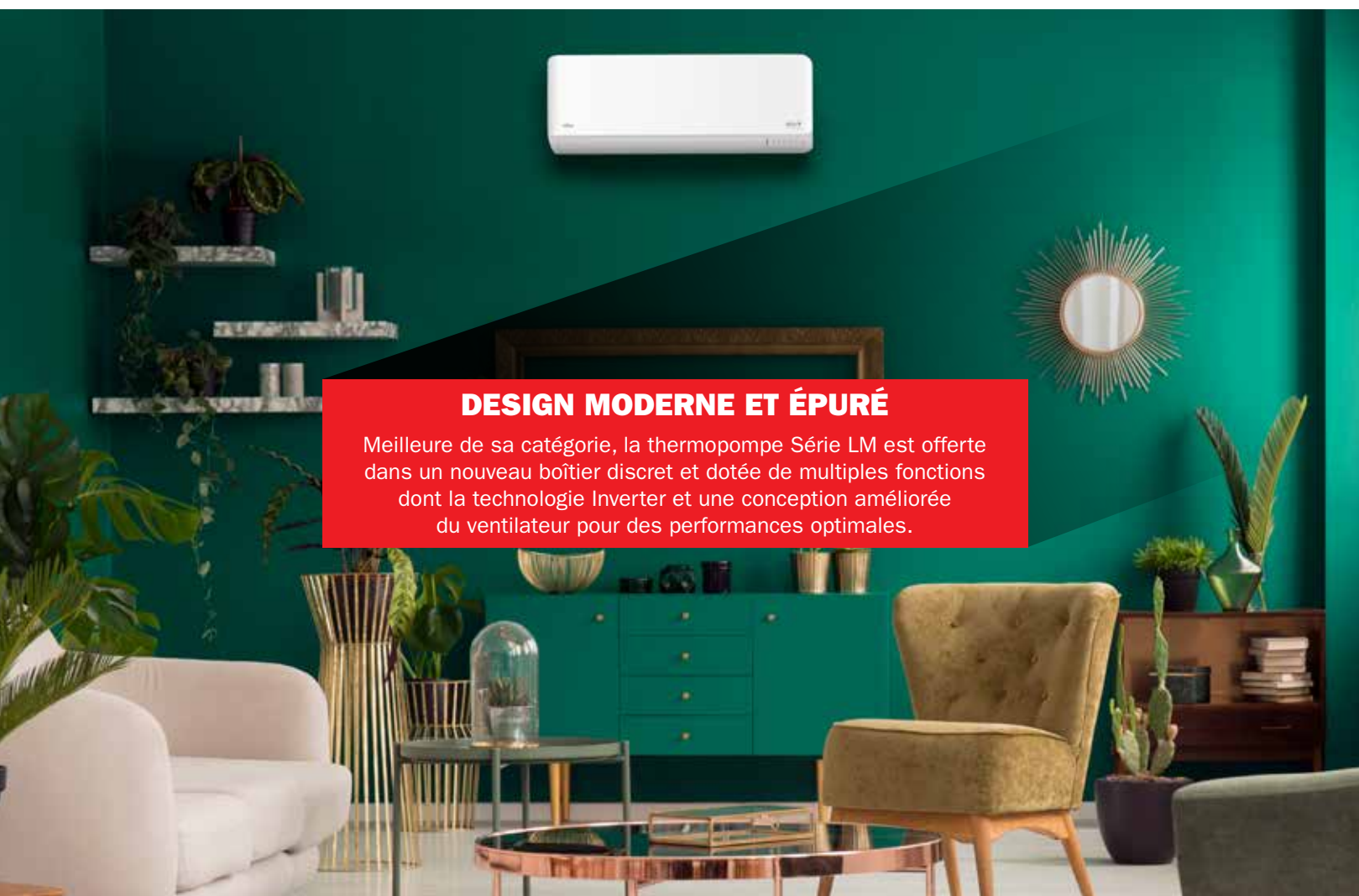
# THERMOPOMPES MURALES

## TECHNOLOGIE SANS CONDUITS AVANCÉE POUR UN CONFORT CONSTANT ET PARFAIT, HIVER COMME ÉTÉ

Fujitsu offre des appareils de confort innovants issus de la toute dernière technologie pour vous offrir un bien-être optimal en toute saison.

### Notre but : faire de notre planète un endroit plus confortable

Une longue tradition d'innovation et de percées technologiques est au cœur de la philosophie d'entreprise. Chez Fujitsu, les ingénieurs travaillent sans relâche à mettre leurs connaissances et expériences au profit du développement des systèmes de confort résidentiels et commerciaux les plus performants, issus des technologies les plus avancées au monde.



### DESIGN MODERNE ET ÉPURÉ

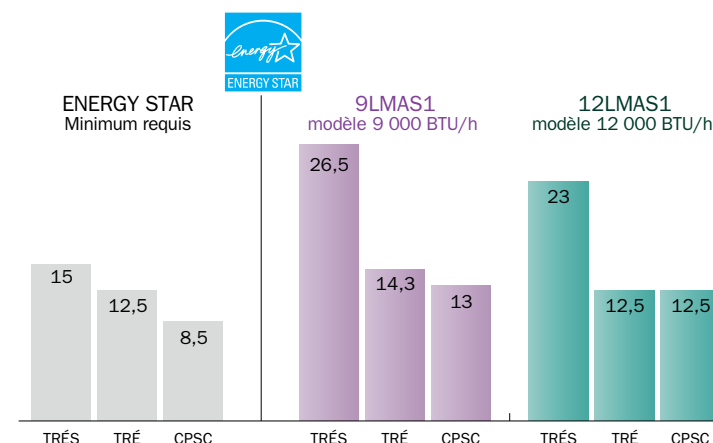
Meilleure de sa catégorie, la thermopompe Série LM est offerte dans un nouveau boîtier discret et dotée de multiples fonctions dont la technologie Inverter et une conception améliorée du ventilateur pour des performances optimales.

### Il y a fiabilité, puis il y a la fiabilité Fujitsu

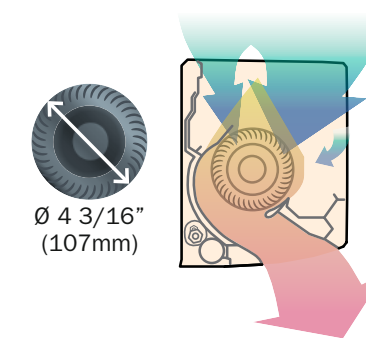
L'engagement Fujitsu vis-à-vis de la qualité et de fiabilité est fondé sur plus de 40 ans d'expérience en chauffage et climatisation et un centre de développement et de recherche technologique mené selon les normes les plus strictes et rigoureuses. Tous ces efforts et ce savoir se traduisent en un taux de performance exceptionnel et inégalé de 99,99%, et des systèmes fiables capables de fournir le meilleur rendement, même dans les conditions climatiques les plus extrêmes.

### Haute efficacité

Systèmes à haut rendement, homologués ENERGY STAR, avec serpentin de pointe et performances accrues du ventilateur.



### Ventilation optimale



Grand ventilateur à flux transversal - Conception améliorée du ventilateur offrant des performances élevées et une consommation d'énergie réduite, un fonctionnement ultra silencieux jusqu'à 19 dB, tel un murmure, pour une meilleure stabilité de température dans toute la maison avec un CFM élevé de 453.

### Contrôle intelligent des appareils (en option)

Les systèmes compatibles Wi-Fi tels que ceux de la série LMAS, peuvent être contrôlés de n'importe où grâce à l'application FGLair pour téléphones cellulaires ou systèmes intelligents tels que Amazon Echo ou Google Home.

UTY-TFSXF1

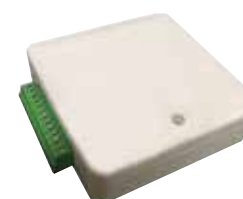


(L'application FGLair est disponible pour téléchargement via Apple Store et Google Play)

### Convertisseur pour thermostat externe (en option)

Contrôlez votre système de chauffage et de climatisation Fujitsu avec votre thermostat intelligent préféré (non inclus).

UTY-TTRX



### Accessoires en option

Télécommande avec fil UTYRNRUZ4	Télécommande simple UTYRSRY, UTYRHRY	Convertisseur thermostat UTYTTRX	Interface LAN sans fil UTYTFSXF1
Entrée externe et sortie PCB UTYXCSXZ1	Kit de connexion externe UTYXWZXZ5	Kit de communication UTYTWRXZ2	